

Leite de Cabra

Departamento de Ciências
Econômicas – UFSJ

Coord.: Prof. Ívis Bento de Lima

Leite de Cabra

Uma função social no Município
de Coronel Xavier Chaves

Bolsista de Extensão: Alexandre Rodrigues Loures

Introdução

- Quantitativamente: Índia, China, Nigéria, Turquia, México, Irã, Etiópia, Paquistão, Indonésia e Brasil;
- Qualitativamente: França, Suíça, Alemanha Ocidental, Dinamarca, Holanda, Inglaterra e Estados Unidos;

- No Brasil: pele, carne e o leite; e
- A cabra como o animal doméstico de maior importância econômica.

Metodologia

- Na zona rural: doação de 5 (cinco) fêmeas e 1 (um) macho;
- Na zona urbana: doação de leite de vaca e de cabra; e
- Monitoramentos.

Desempenho Econômico da Ovinocaprinocultura

Indicadores de desempenho da exploração de caprinos para o ano de 2004

Indicador	Brasil	Mundo	Participação
Efetivo de rebanhos (cab.)	10.046.888	790.028.397	1,27%
Animais abatidos em 2004 (cab.)	2.553.000	355.822.272	0,72%
Desfrute	25,41%	45,04%	-
Produção de carne (ton)	40.500	4.359.200	0,93%
Peles frescas (ton)	5.106	977.833	0,52%
Produção de leite (ton)	135.000	12.486.619	1,08%

Fonte: FAOSTAT 2007

Indicadores de desempenho da exploração de ovinos para o ano de 2004

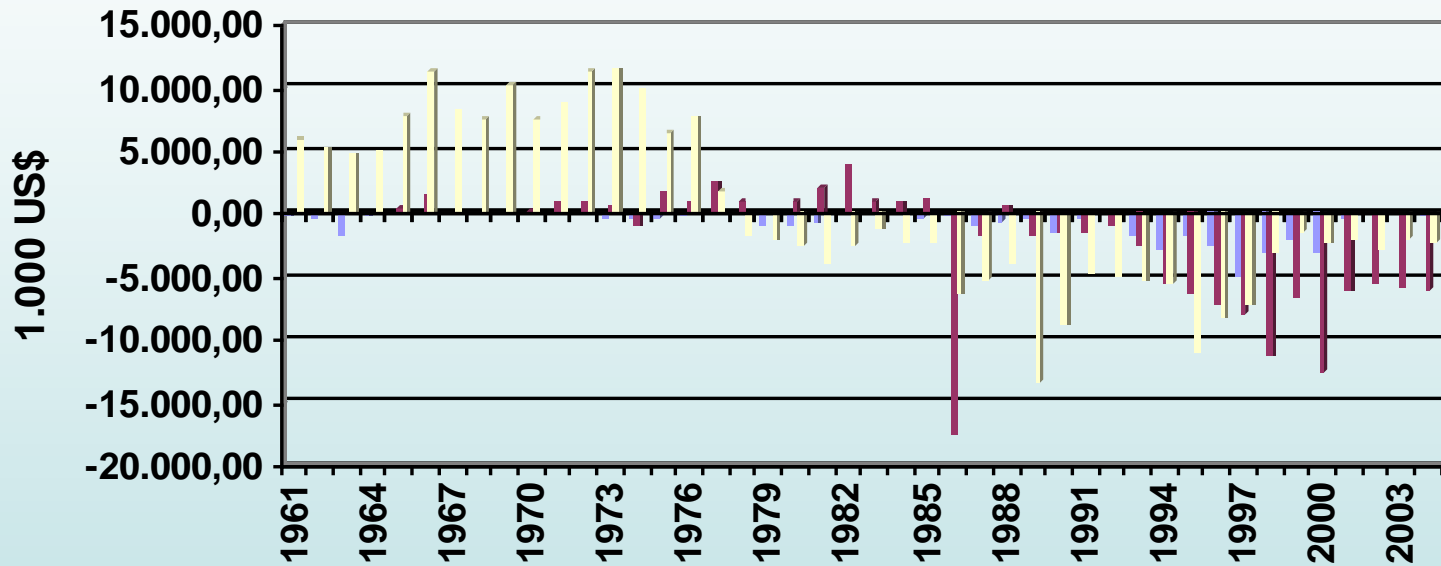
Indicador	Brasil	Mundo	Participação
Efetivo de rebanhos (cab.)	15.057.840	1.059.810.132	1,42%
Animais abatidos em 2004 (cab.)	4.749.753	526.528.493	0,90%
Desfrute	31,54%	49,68%	-
Produção de carne (ton)	75.996	8.303.658	0,92%
Peles frescas (ton)	18.500	1.709.002	1,08%
Produção de leite (ton)	-	8.577.269	-

Fonte: FAOSTAT 2007

- Rebanho de ovelha para corte francês 39,22%, produção de carne francesa 64,35%;
- Rebanho brasileiro de cabra leiteira é 439,45%, produção de leite francesa é 309,44%.

Fonte: FAOSTAT 2007

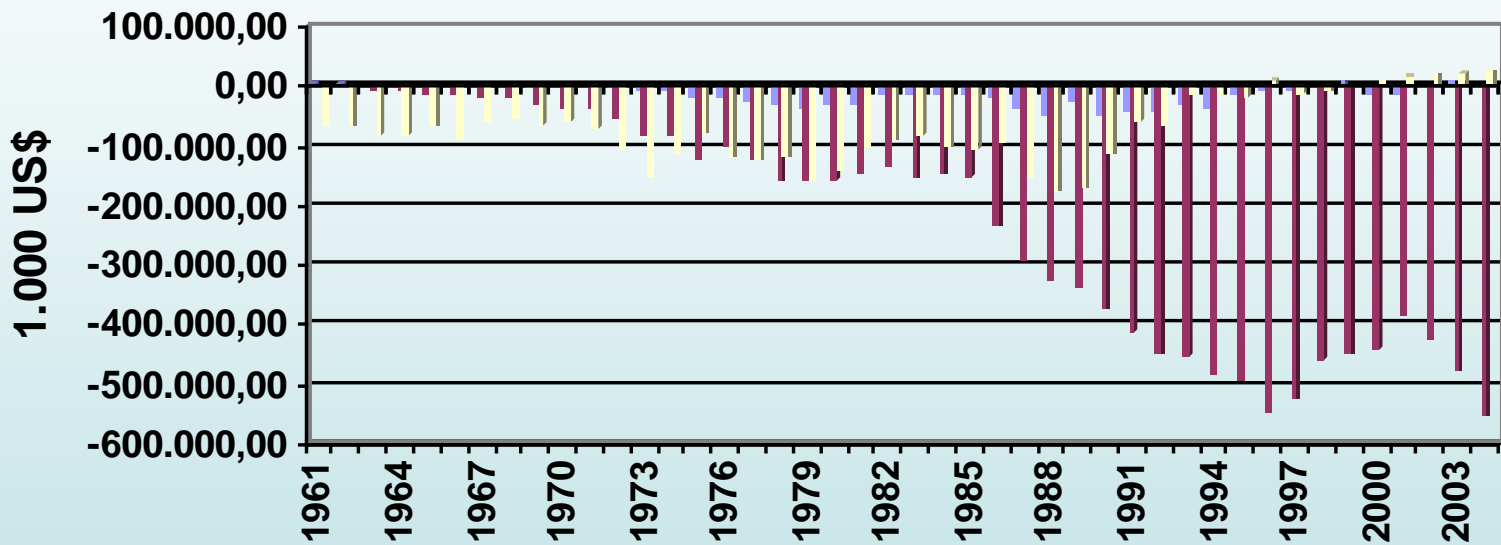
Saldo da balança comercial da ovinocaprinocultura brasileira



Fonte: FAOSTAT 2007

Animais vivos Carnes Peles

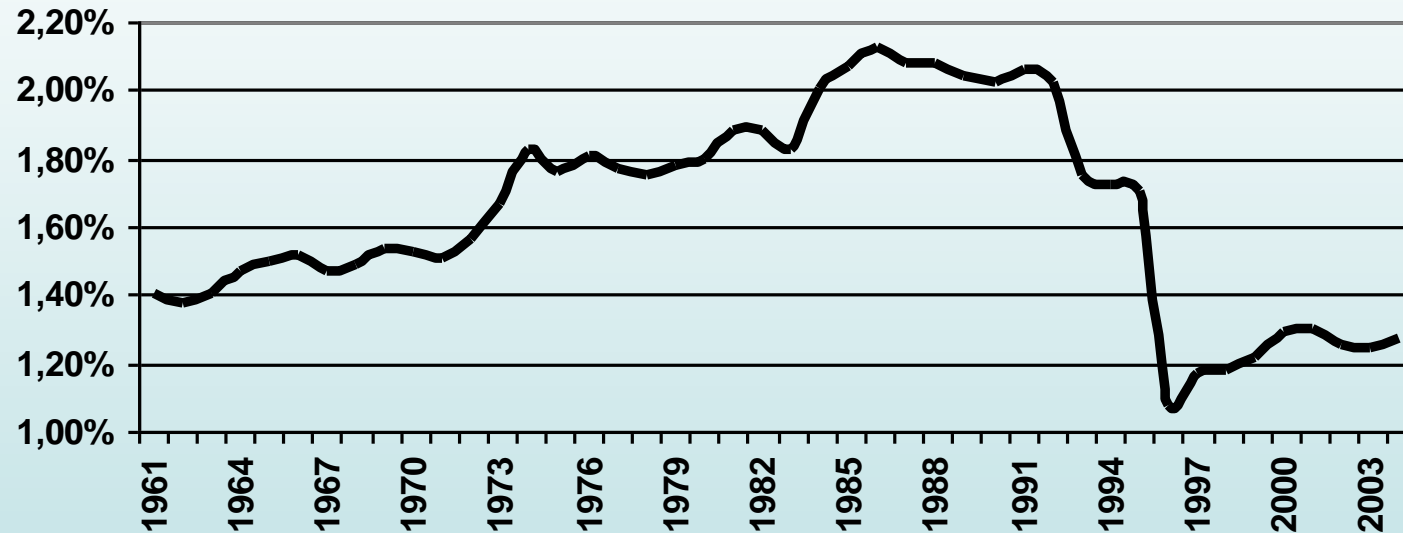
Saldo da balança comercial da ovinocaprinocultura francesa



Fonte: FAOSTAT 2007

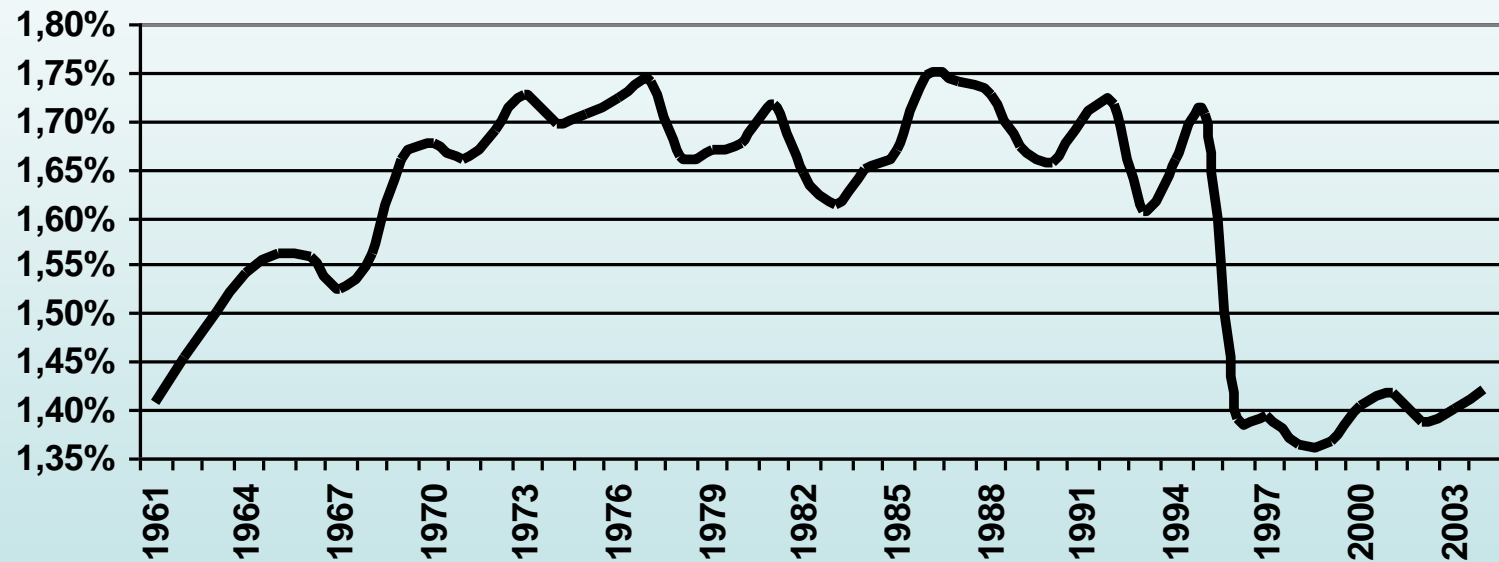
Animais vivos Carnes Peles

Rebanho de cabras em cabeças (percentual brasileiro em relação ao resto do mundo)



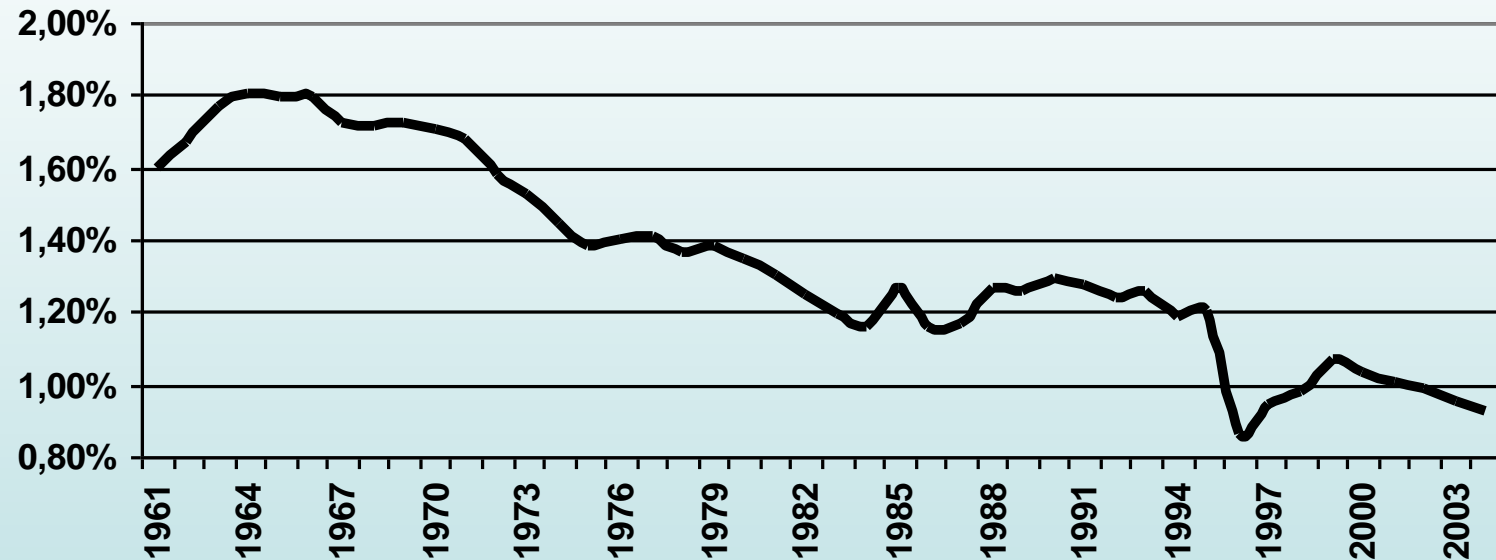
Fonte: FAOSTAT 2007

Rebanho de ovelhas em cabeças (percentual brasileiro em relação ao resto do mundo)



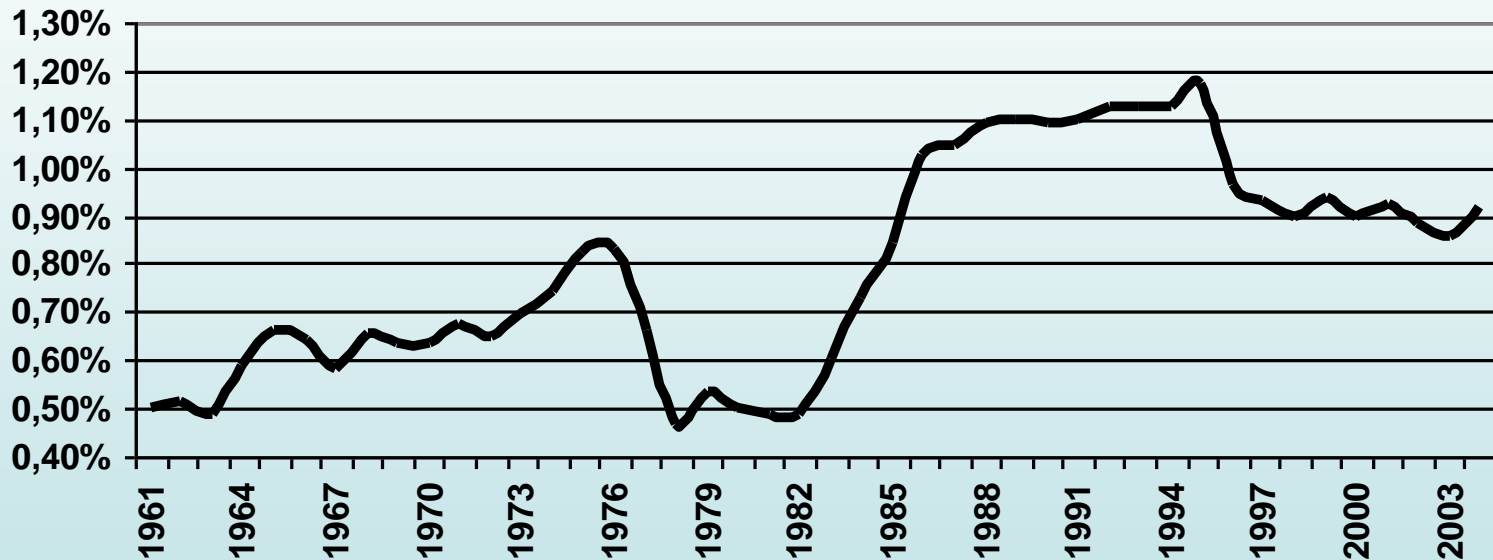
Fonte: FAOSTAT 2007

Produção de carne caprina em toneladas (percentual brasileiro em relação ao resto do mundo)



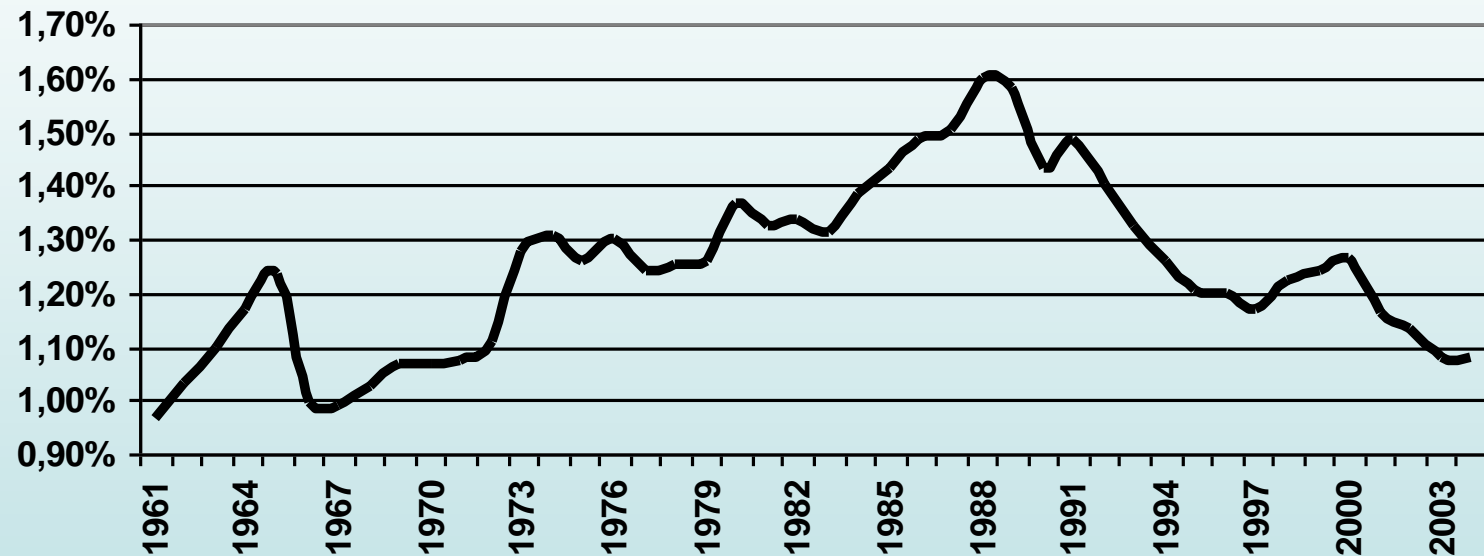
Fonte: FAOSTAT 2007

Produção de carne ovina em toneladas (percentual brasileiro em relação ao resto do mundo)



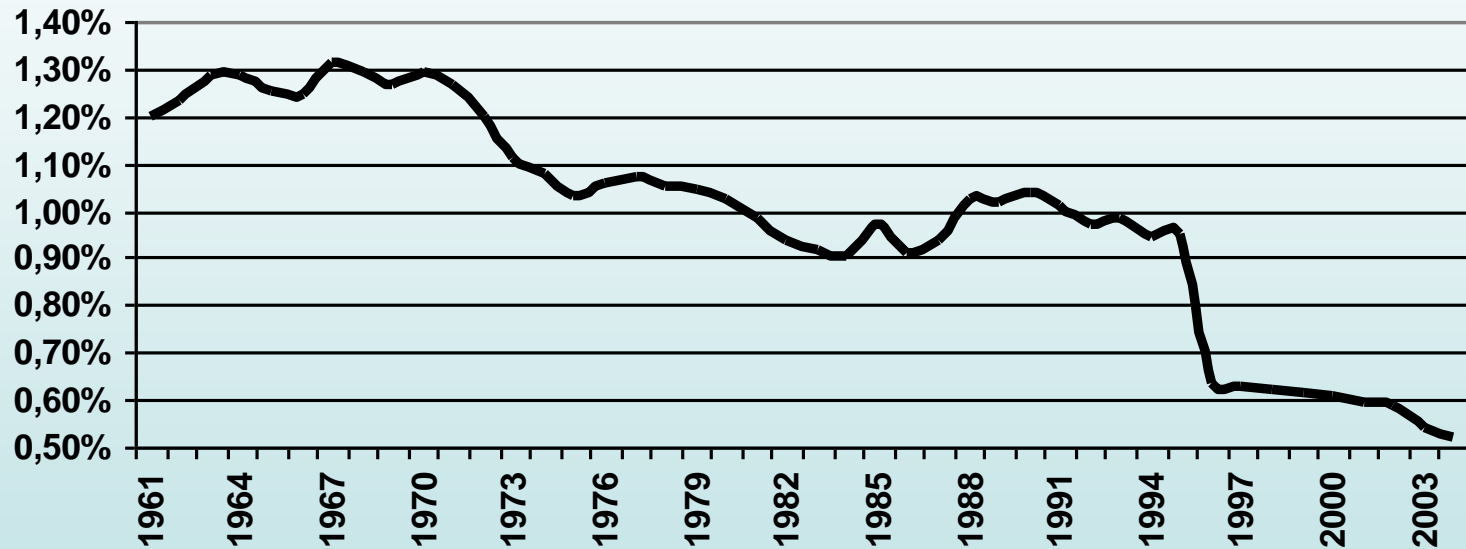
Fonte: FAOSTAT 2007

Produção de leite caprino em toneladas (percentual brasileiro em relação ao resto do mundo)



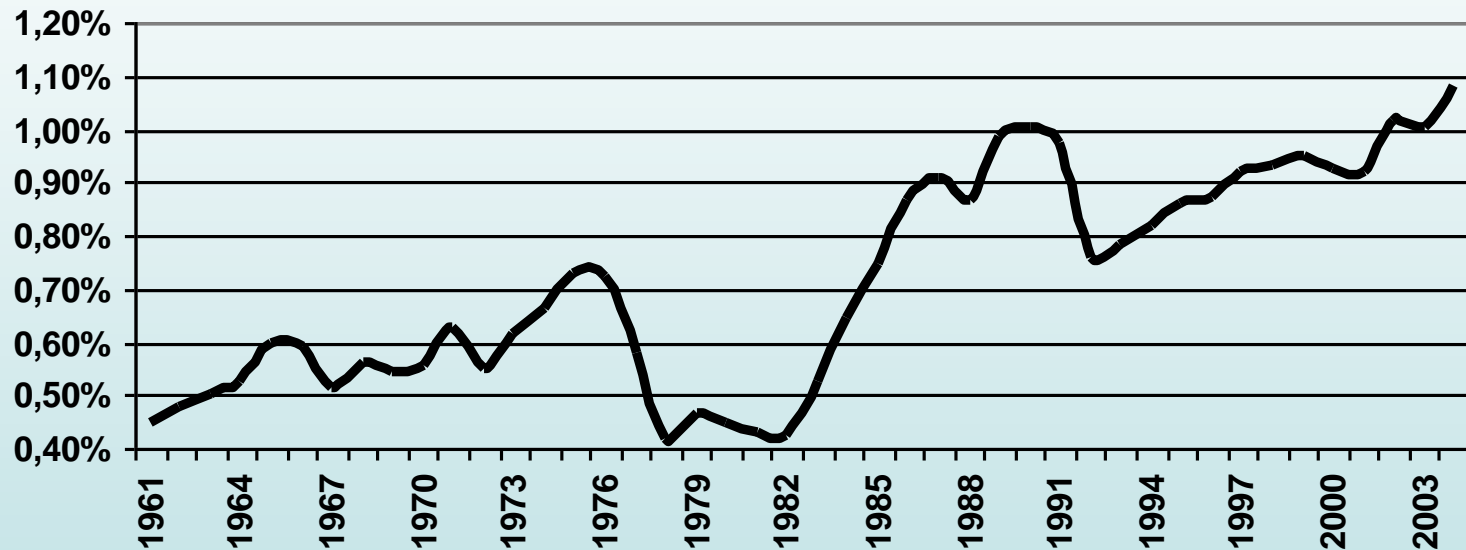
Fonte: FAOSTAT 2007

Produção de pele caprina em toneladas (percentual brasileiro em relação ao resto do mundo)



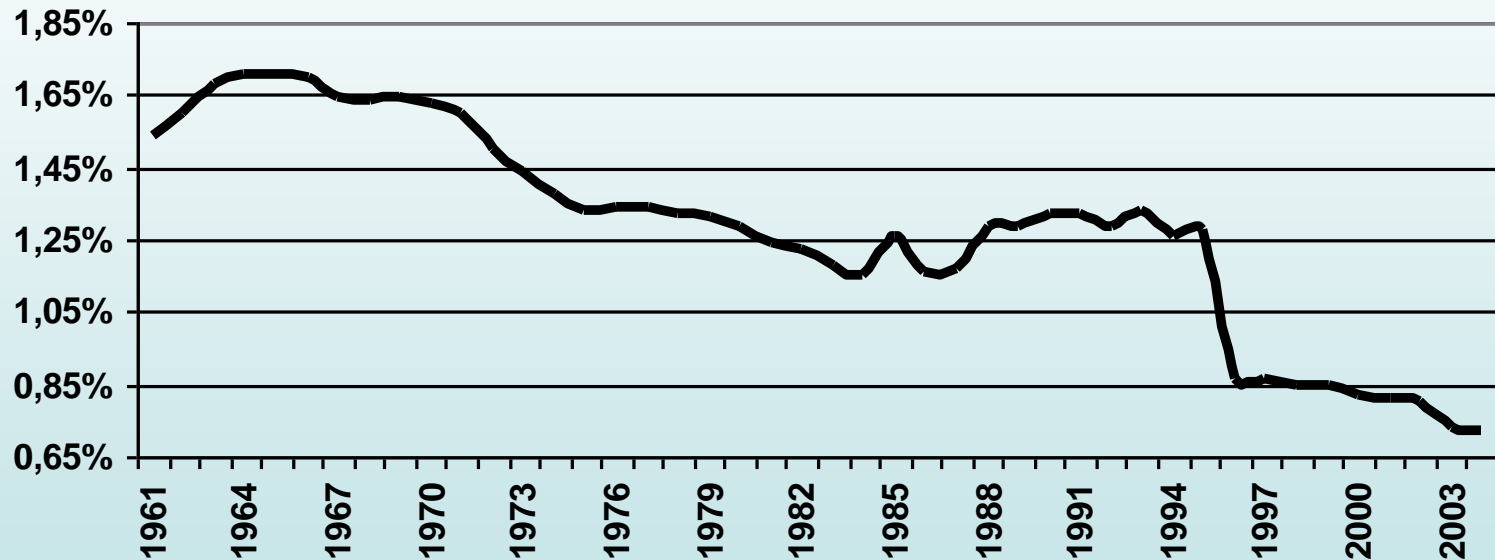
Fonte: FAOSTAT 2007

Produção de pele ovina em toneladas (percentual brasileiro em relação ao resto do mundo)



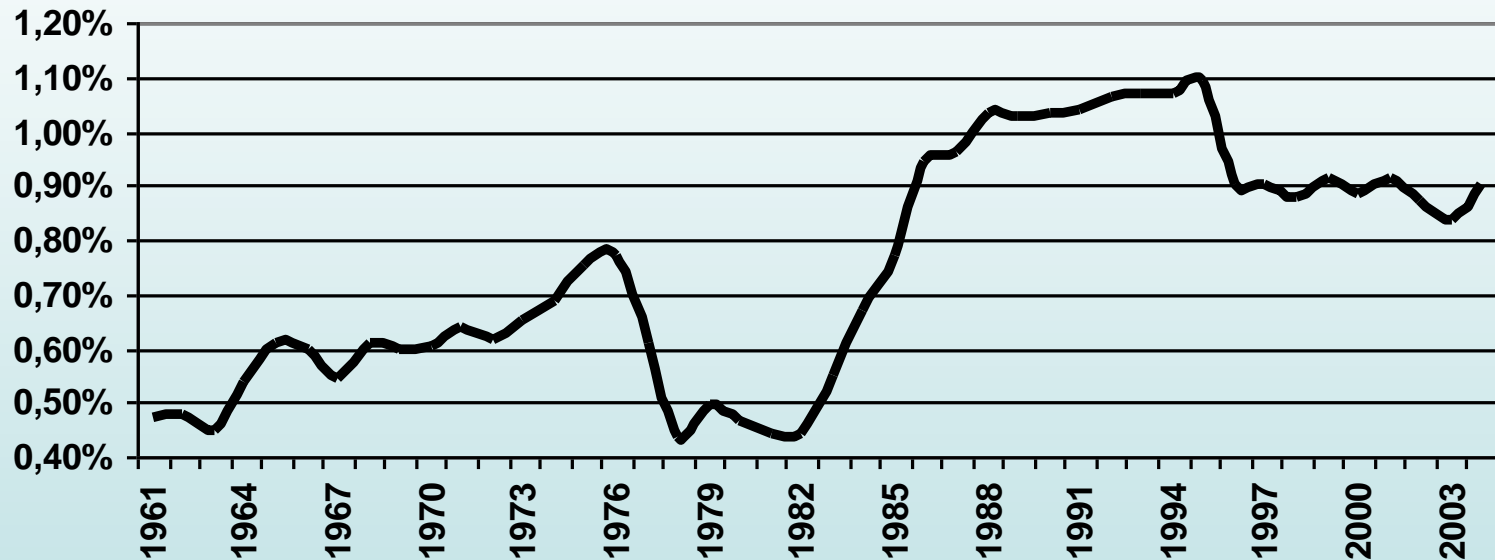
Fonte: FAOSTAT 2007

Caprinos abatidos em cabeças (percentual brasileiro em relação ao resto do mundo)



Fonte: FAOSTAT 2007

Ovinos abatidos em cabeças (percentual brasileiro em relação ao resto do mundo)



Fonte: FAOSTAT 2007

Comparativo de produção entre a vaca e a cabra

Estudo comparativo da produtividade no período de um ano

Animais	01 vaca	06 cabras
Produção de leite (l/dia)	10	(1,5 x 6) = 9
Produção de leite em uma lactação (8 meses)	2.400	2.160
Perda de 01 animal	100%	17%
Período de prenhez (mês)	9	5
Nascimentos duplos	dificilmente	40%
Número de crias	1	8

Fonte: WANDER, Alcido Alenor 2003

Resultado econômico do estudo comparativo no período de um ano

Projeções das receitas	Quantidade	Vaca		Valor total
		Valor unitário		
Venda de leite	2.400 litros	R\$	0,84	R\$ 2.016,00
Venda de animal	1 bezerro	R\$	700,00	R\$ 700,00
Total das Receitas				R\$ 2.716,00

Fonte: Adaptado a partir de WANDER, Alcido Alenor 2003

Resultado econômico do estudo comparativo no período de um ano

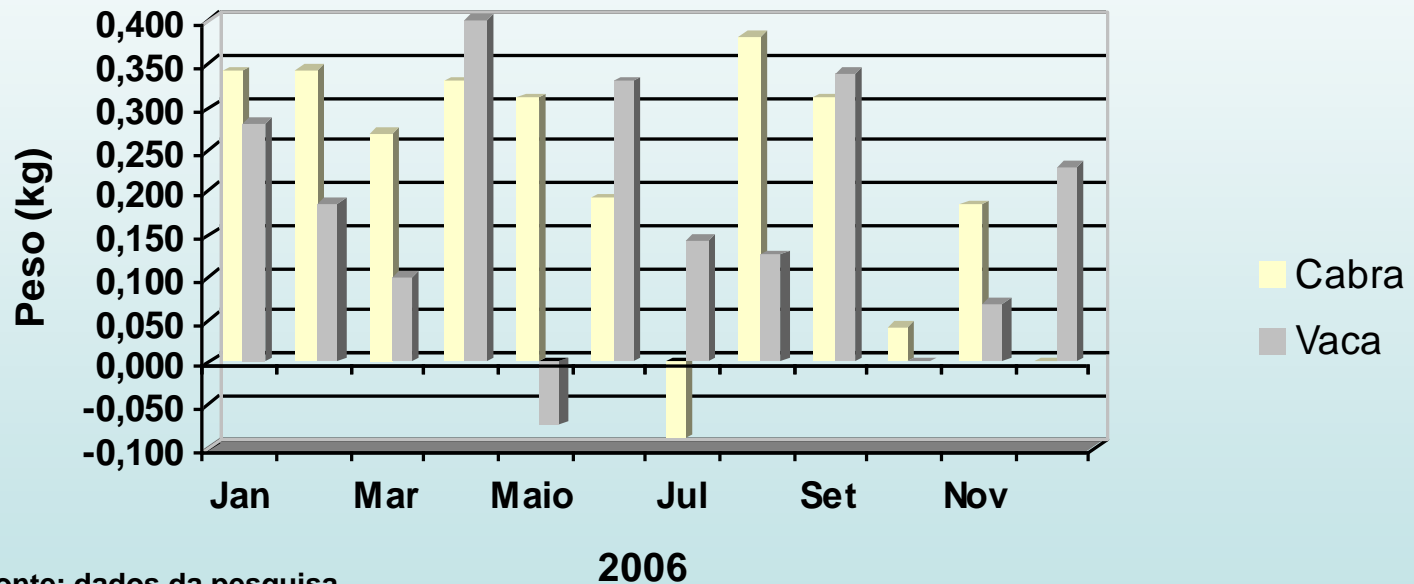
Projeções das receitas	Quantidade	Cabra		
		Valor unitário	Valor total	
Venda de leite	2.160 litros	R\$ 1,09	R\$ 2.354,40	
Venda de animal	8 cabritos	R\$ 200,00	R\$ 1.600,00	
Total das Receitas			R\$ 3.954,40	

Fonte: Adaptado a partir de WANDER, Alcido Alenor 2003

Superioridade das receitas das cabras é de 45,59%

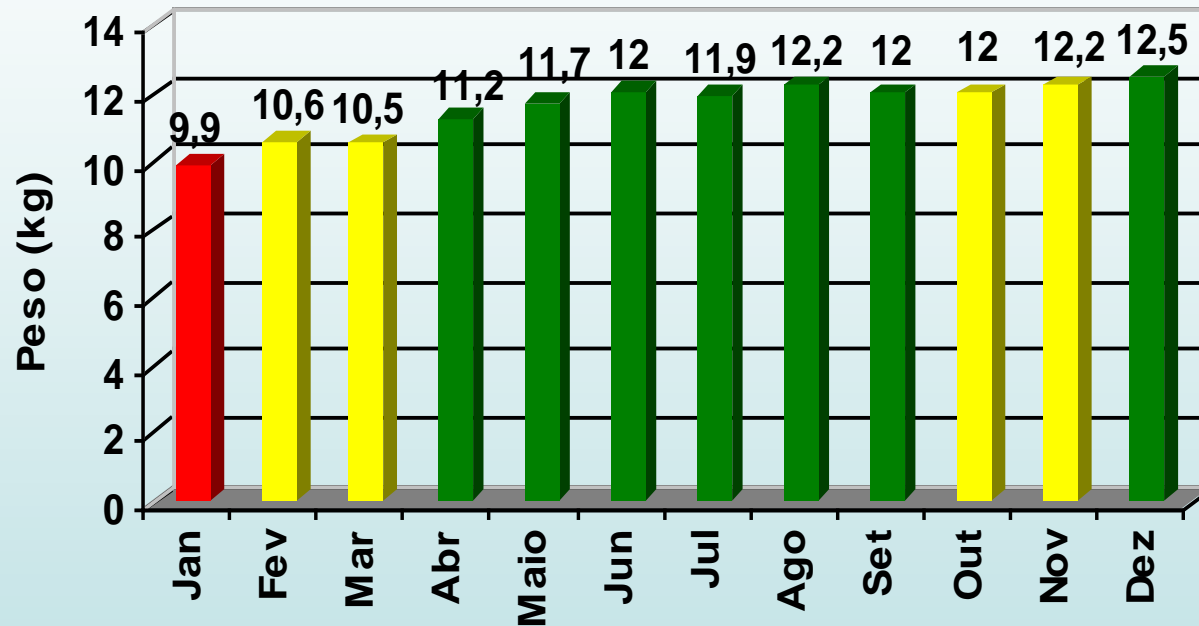
Resultados

Variação média de pesos das crianças contempladas com a doação de leite de vaca e cabra



Fonte: dados da pesquisa

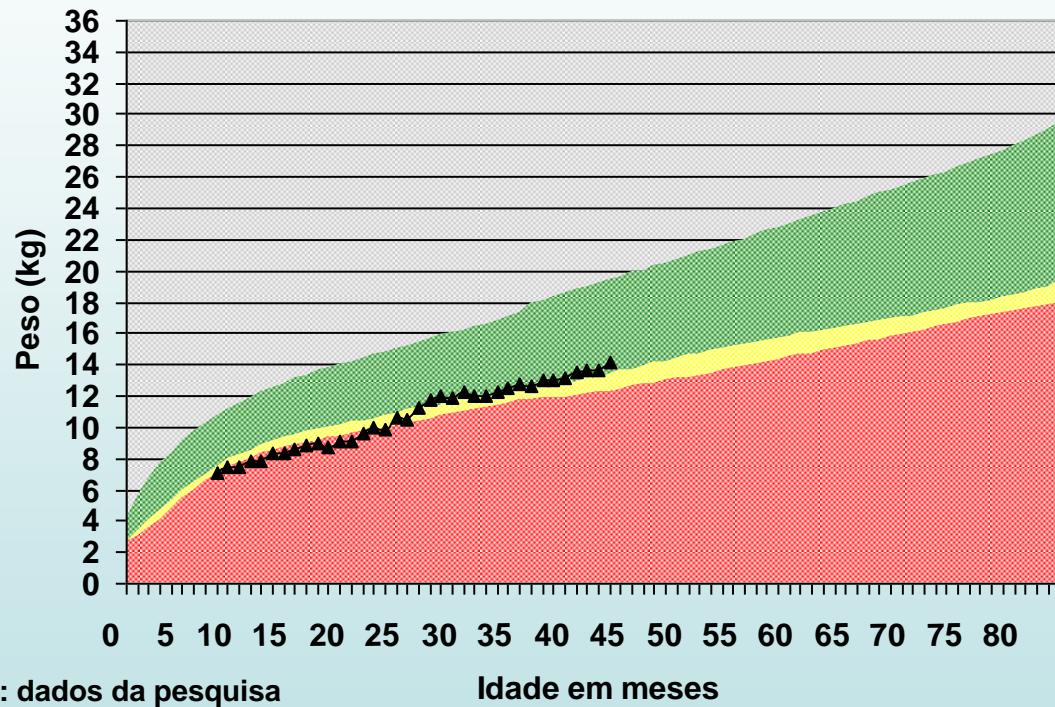
Criança 5.C.M



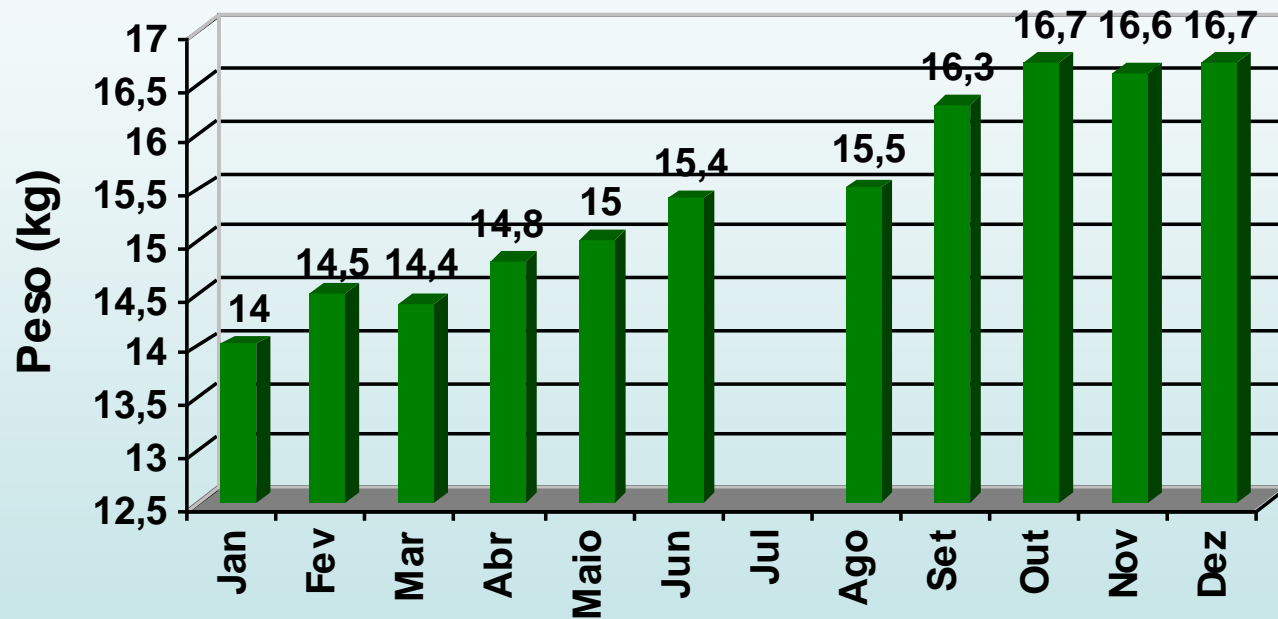
Fonte: dados da pesquisa

2006

Peso versus idade (5.C.M)



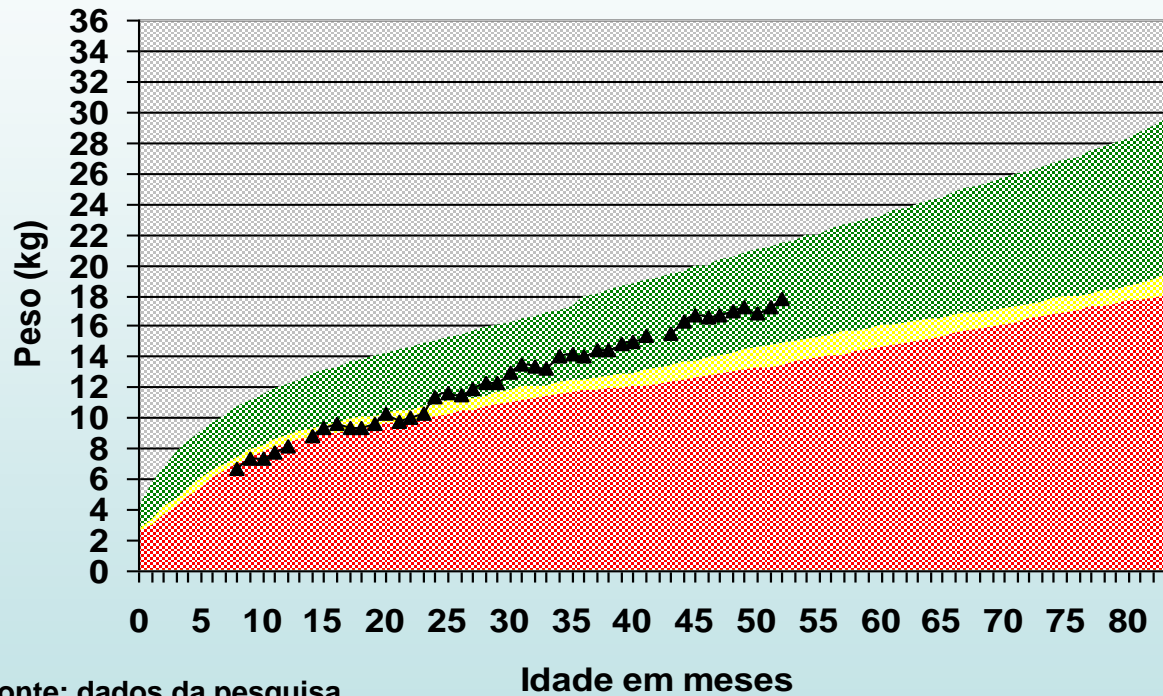
Criança 1.V.M



Fonte: dados da pesquisa

2006

Peso versus idade (1.V.M)



Fonte: dados da pesquisa

